



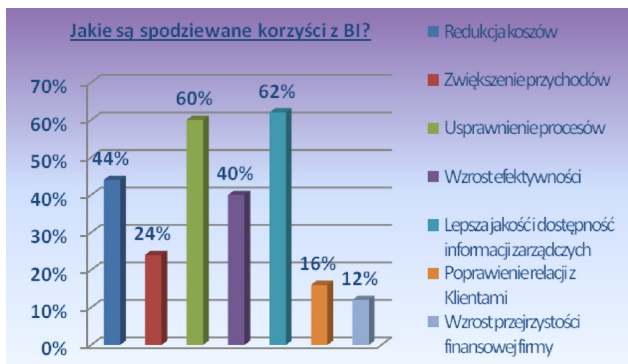
## Wdrożenie systemu klasy ERP to dopiero połowa sukcesu.

W dobie globalnego spowolnienia gospodarczego przedsiębiorstwa mogą na chwilę odetchnąć od biznesowego pędu. Nadarza się okazja do uporządkowania firmy i posprzątania ewentualnego organizacyjnego bałaganu, który był spowodowany pośpiesznie podejmowanymi decyzjami. W poprzednich okresach przedsiębiorstwa inwestowały głównie w systemy umożliwiające gromadzenie dużej ilości danych transakcyjnych, co paradoksalnie, zamiast ułatwiać podejmowanie decyzji, często je utrudnia. Dopiero wykorzystanie narzędzi typu Business Intelligence pozwala na odpowiednią agregację danych w celu uzyskania prostej informacji, na podstawie której osoba zarządzająca ma możliwość podejmowania szybkich i trafnych decyzji.

Business Intelligence jest integralną częścią Comarch CDN XL – dopiero z tym modulem można w pełni odczuć korzyści wynikające z używania systemu.

### Zdaniem specjalistów

Specjaliści podkreślają, że przemyślane inwestycje w technologie mogą przynieść wymierne korzyści. Gdy nastąpi odwrócenie koniunktury, może się okazać, że przedsiębiorstwa, które w trudnym okresie podjęły ryzyko inwestycji, zdobędą przewagę nad konkurencją. Rozwiązanie Comarch CDN XL Business Intelligence może wpłynąć na zniwelowanie skutków spowolnienia gospodarczego. To kompleksowe narzędzie umożliwia zdecydowane umocnienie pozycji rynkowej, zapewniając tym samym szybki zwrot z inwestycji. Przede wszystkim pozwala jednak na optymalizację wyniku finansowego poprzez redukcję kosztów oraz eliminację nieszczelności przychodów. Wpływa także na zmniejszenie odsetka odchodzących klientów oraz sprawniejszą identyfikację nisz produktowych. Dostęp do pełnej informacji zarządczej w czasie rzeczywistym podnosi jakość podejmowanych decyzji. Poniższy wykres przedstawia potencjalne korzyści z wdrożenia Comarch CDN XL Business Intelligence:

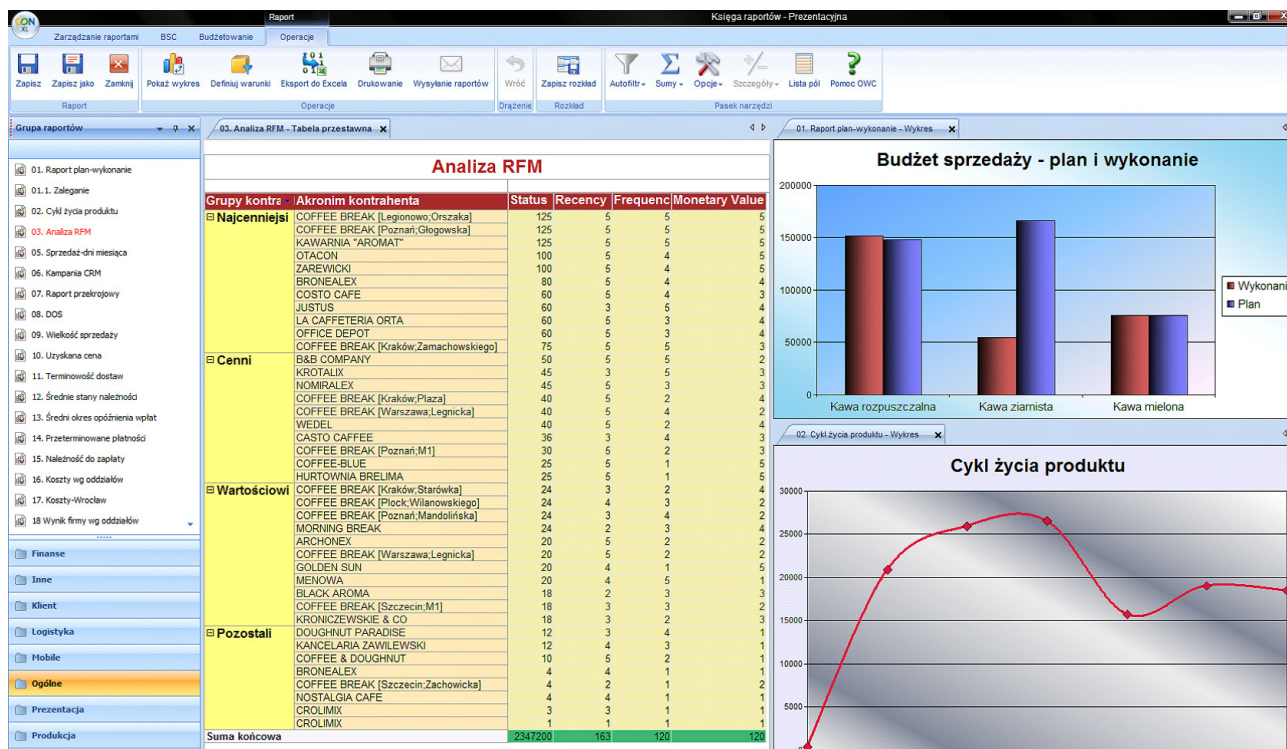


Od kilku lat raporty firmy analitycznej Gartner potwierdzają, że rozwiązania Business Intelligence są priorytetem na liście inwestycji Dyrektorów IT w przedsiębiorstwach na całym świecie. W badaniu CIO Study, aż 86% respondentów z przedsiębiorstw średniej wielkości jako kluczowe kwestie wskazało analitykę biznesową i rozwiązania analityczne, które dają możliwość dostrzegania trendów i wzorców pośród dużej ilości danych i wydobywania przydatnych spostrzeżeń. Poniższy wykres dowodzi, że kadra kierownicza jest świadoma, iż narzędzia Business Intelligence mogą pomóc zniwelować skutki złej sytuacji makroekonomicznej.



### Potencjał Business Intelligence

Przedstawione powyżej argumenty wskazują, że istnieje ogromny popyt na Comarch CDN XL Business Intelligence. Firma Comarch jest godnym zaufania dostawcą takiego rozwiązania. Posiada niezwykle szeroką ofertę, gdyż obok możliwości tworzenia raportów oferuje także nowoczesne narzędzie do tworzenia budżetów, a także strategiczną kartę wyników. Dzięki Comarch CDN XL Business Intelligence menadżerowie mogą z łatwością planować oraz realizować strategię firmy.



Balanced Scorecard (BSC) pozwala na zrozumiałe zaprezentowanie pracownikom najważniejszych elementów dla rozwoju firmy. Daje jasny obraz sytuacji i pokazuje, jak wykonywana przez nich praca przyczynia się do realizacji ogólnych celów przedsiębiorstwa przy jednoczesnym umożliwieniu im koordynacji zadań na zasadach współdziałania.

Dla właścicieli firm bardzo ważne jest, aby szybko reagować na zmiany zachodzące w firmie. Dzięki specjalnym mechanizmom mogą oni otrzymywać drogą mailową wybrane, zawsze aktualne analizy, które pokażą bieżącą sytuację. Z drugiej strony, system posiada również wbudowany mechanizm wczesnego ostrzegania czyli tzw. alertów, który poinformuje o konieczności podjęcia działań np. w przypadku zalegania przez jednego z naszych Klientów ze spłatą należności.

Rozwiązania analityczne dostępne w Comarch CDN XL zawierają gotowe, przemyślane raporty prezentujące sytuację w wielu obszarach funkcjonowania firmy. Ich analiza prowadzi do uzyskania odpowiedzi na pytania, które najczęściej zadają sobie przedsiębiorcy. Do raportów tych należą m.in.:

- wartość przychodu i marży w regionach,
- wynik finansowy dla poszczególnych działów firmy,
- 10 największych dłużników,
- rotacja towarów w magazynie,

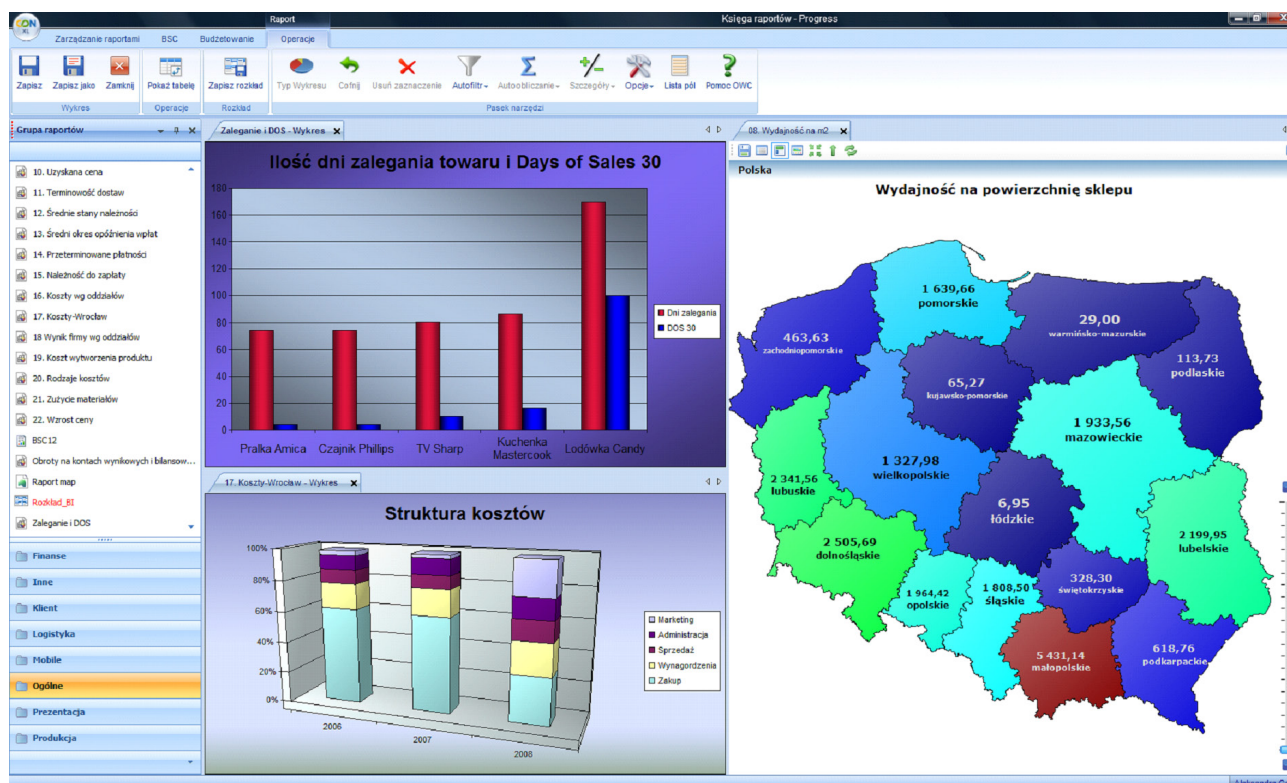
- średni okres kredytowania należności,
- koszty zużycia materiałów w procesie produkcji.

Jednocześnie za pomocą prostej w użyciu Księgi Raportów Comarch CDN XL Business Intelligence umożliwiała tworzenie zestawień nie tylko w formie tabel czy wykresów, ale także map oraz karty wyników. Dzięki intuicyjnemu interfejsowi, łatwości nawigacji, wielojęzyczności oraz możliwości pracy na wielu raportach jednocześnie użytkownicy mogą skupić się wyłącznie na analizie informacji i wyciągnięciu wniosków.

## Z Business Intelligence korzystasz podwójnie!

Wśród najważniejszych korzyści biznesowych, jakie osiągają przedsiębiorstwa dzięki wdrożeniu Comarch CDN XL Business Intelligence, należy wymienić m.in.:

- obniżenie kosztów i zwiększenie efektywności raportowania i analiz,
- poprawę jakości procesów biznesowych,
- utrzymanie wysokiego stopnia współpracy i spójności wewnątrz przedsiębiorstwa,



Z analizy przeprowadzonej przez Tomasza Rutkowskiego, Product Manager'a Comarch CDN XL, wynika, że liczba zadowolonych Klientów z systemu wzrasta dwukrotnie, jeśli narzędzie Business Intelligence zostało zaimplementowane!

- wgląd w szczegółowe dane dotyczące nie tylko wyników firmy, ale także miejsca powstawania kosztów oraz przychodów,
- możliwość szybkiego reagowania na zachowania klientów oraz konkurencji,
- skuteczniejsze zarządzanie informacją kierowaną do pracowników, kadry zarządzającej, dostawców i klientów,
- realizację zasad nowoczesnego controllingu.

Dynamiczny rozwój przedsiębiorstwa, zwiększenie przewagi konkurencyjnej, optymalizacja procesów biznesowych to wyzwania wielu firm. Jednakże dzięki wdrożeniu aplikacji Comarch CDN XL Business Intelligence podejmowanie decyzji staje się o wiele łatwiejsze i wygodniejsze. Kryzys weryfikuje rzeczywistość, w jakiej działają przedsiębiorstwa. Sprawdza, które są właściwie zarządzane i kontrolowane, a które jedynie dryfują na opadającej fali dobrej koniunktury. Systemy klasy ERP uzupełnione o narzędzie Business Intelligence poprawiają efektywność, automatyzują pracę, a także pozwalają osiągać te same cele mniejszym kosztem. Z tej przyczyny przedsiębiorstwa, które jeszcze nie posiadają takich narzędzi, powinny jak najszybciej zaopatrzyć się w „oczy i uszy” zarządzania.

**Comarch SA**

Al. Jana Pawła II 41 g  
31-864 Kraków  
Polska

**tel.:** tel: +48 12 681 43 00 WEW. 1

**fax:** +48 12 68 71 00

**e-mail:** info.erp@comarch.pl

www.erp.comarch.pl

**www.erp.comarch.pl**

www.comarch.com www.comarch.pl www.comarch.de www.comarch.ru

Spółka Comarch Spółka Akcyjna z siedzibą w Krakowie, Aleja Jana Pawła II 39A, zarejestrowana w Krajowym Rejestrze Sądowym prowadzonym przez Sąd Rejonowy dla Krakowa – Śródmieścia w Krakowie XI Wydział Gospodarczy Krajowego Rejestru Sądowego pod numerem KRS 0000057567. Wysokość kapitału zakładowego Spółki wynosi 7,518,770,00 zł. Kapitał zakładowy został wpłacony w całości NIP: 677 - 00 - 65 - 406 Copyright © Comarch 2009. Wszystkie prawa zastrzeżone.